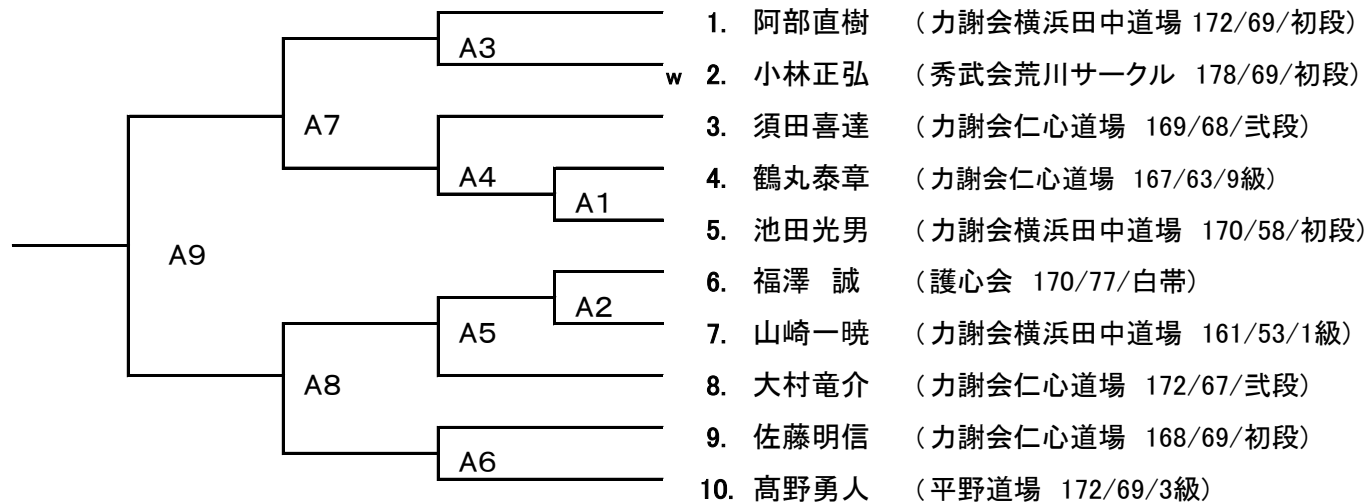


「極真&拳真グランドフェスティバル2024(故 浜井識安先生を偲んで)」
 「全関東極真空手道大会」
 「第3回全関東WMKOマーシャルアーツ(武道)空手道選手権大会」
 「第1回JKKF東京都硬式空手道選手権大会」

フルコンタクト マスターズ70kg未満

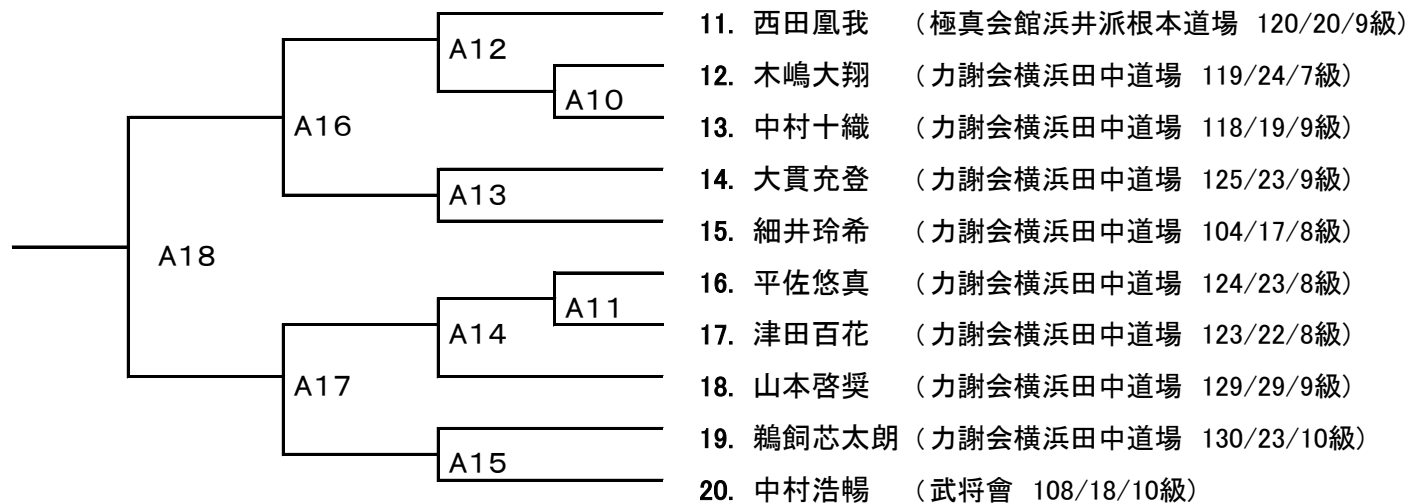
試合時間1分30秒 延長1分 準決勝から再延長1分(マスト方式)

Aコート



極真型部門 小学1・2年男女

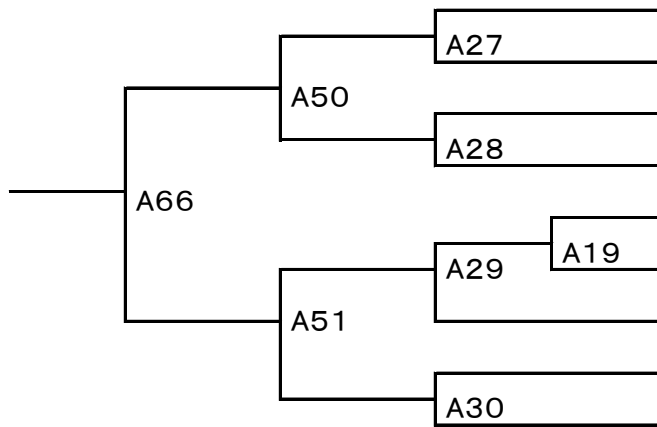
Aコート



フルコンタクト 幼年

試合時間1分30秒 延長1分 準決勝から再延長1分(マスト方式)

Aコート

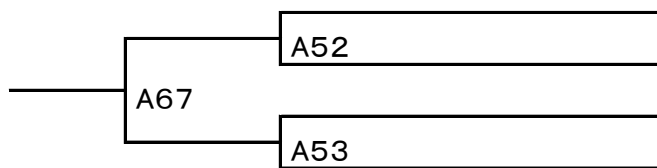


21. 青野海舟 (青山カラテスクール 107/16/10級)
22. 佐藤瑛仁 (極真会館浜井派根本道場 100/15/9級)
23. 子幡海翔 (力謝会大森道場 109/19/9級)
24. 湯川耀登 (力謝会横浜田中道場 107/17/8級)
25. 一戸陽翔 (KWU宮原道場 93/17/白帯)
26. 井上陽翔 (武道会 活士化式 108/18/白帯)
27. 石田康之介 (力謝会横浜田中道場 107/17/10級)
28. 増崎雄太 (力謝会大森道場 113/21/10級)
29. 小林拓夢 (護心会 108/20/10級)

フルコンタクト 小学1年女子

試合時間1分30秒 延長1分 準決勝から再延長1分(マスト方式)

Aコート

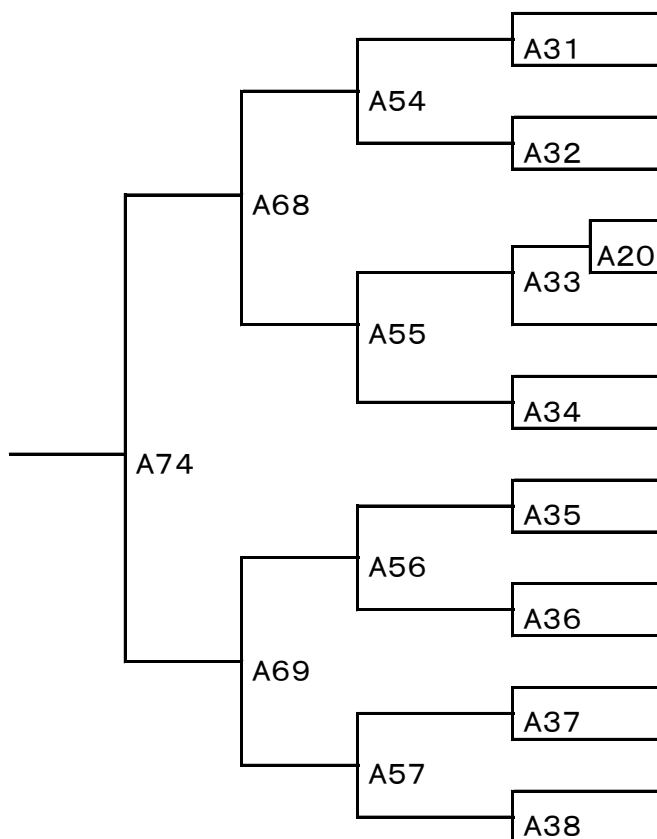


30. 服田翼希 (力謝会横浜田中道場 118/17/10級)
31. 日比野 晁 (GTジム 121/19/白帯)
32. 細井玲希 (力謝会横浜田中道場 104/17/8級)
33. 佐藤ひなた (国際総合武道拳気道会 122/22/9級)

フルコンタクト 小学2年男女初級

試合時間1分30秒 延長1分 準決勝から再延長1分(マスト方式)

Aコート

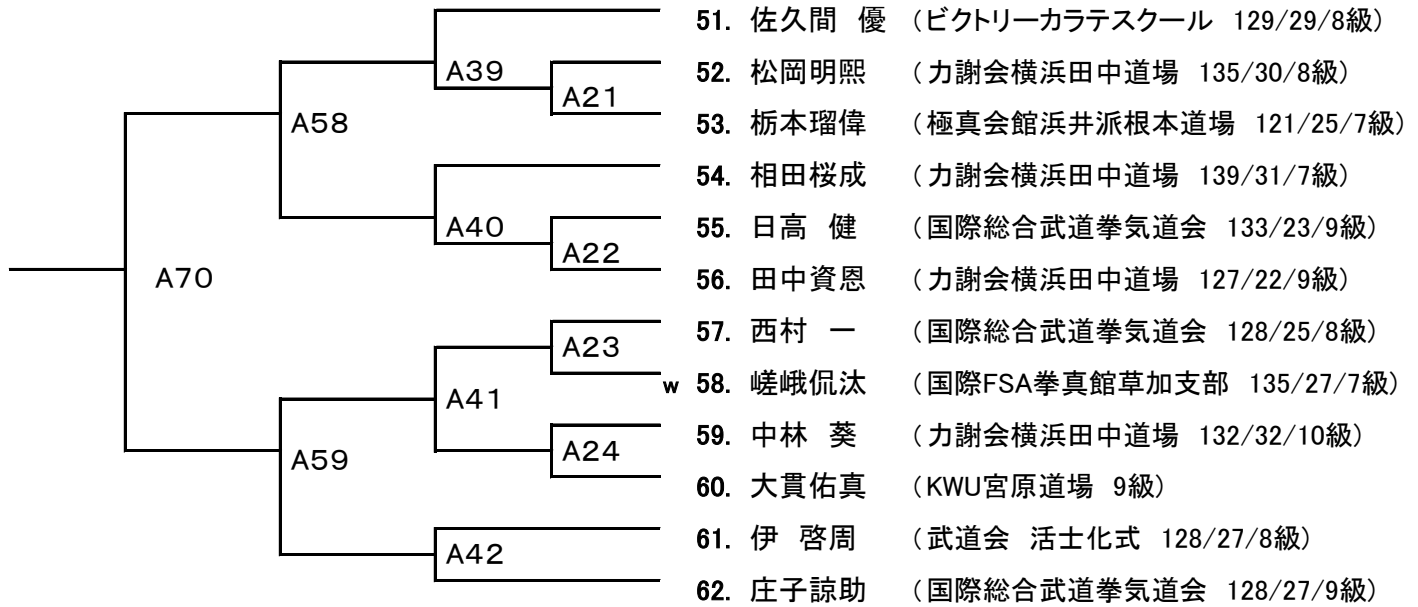


34. 茂木咲太郎 (青山カラテスクール110/20/9級)
35. 井上颯瀬 (武道会 活士化式 122/22/9級)
36. 渋谷 匠 (国際総合武道拳気道会 123/23/9級)
37. 大貫充登 (力謝会横浜田中道場 125/23/9級)
38. 本郷泰雅 (力謝会横浜田中道場湘南学園 120/22/8級)
39. 大竹 熙 (力謝会横浜田中道場 121/21/9級)
40. 青野優海 (青山カラテスクール 126/27/7級)
41. 佐藤佑全 (極真会館浜井派根本道場 125/21/9級)
42. 今岡陽斗 (力謝会横浜田中道場 125/23/9級)
43. 西田凰我 (極真会館浜井派根本道場 123/21/9級)
44. 小園陽大 (力謝会横浜田中道場 120/22/9級)
45. 松本暁斗 (護心会 129/20/9級)
46. 藤本道大 (力謝会横浜田中道場湘南学園 128/30/10級)
47. 中野 誠 (国際総合武道拳気道会 123/23/9級)
48. 山本啓奨 (力謝会横浜田中道場 129/29/9級)
49. 三澤諒大 (青山カラテスクール 121/21/10級)
50. 林 誠互 (全極真志優会町田小山道場 123/27/9級)

フルコンタクト 小学4年男子初級

試合時間1分30秒 延長1分 準決勝から再延長1分(マスト方式)

Aコート



フルコンタクト 小学2年男女中上級

試合時間1分30秒 延長1分 準決勝から再延長1分(マスト方式)

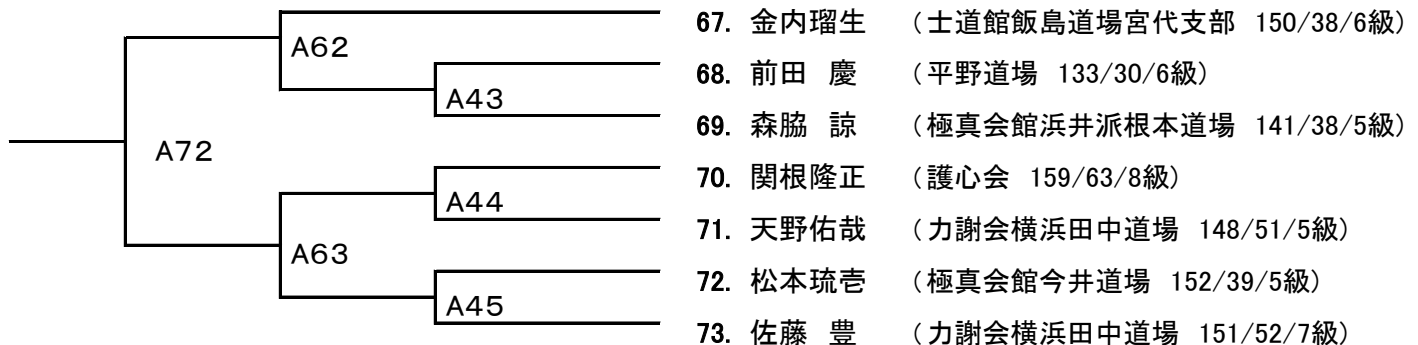
Aコート



フルコンタクト 小学6年男子初中級

試合時間1分30秒 延長1分 準決勝から再延長1分(マスト方式)

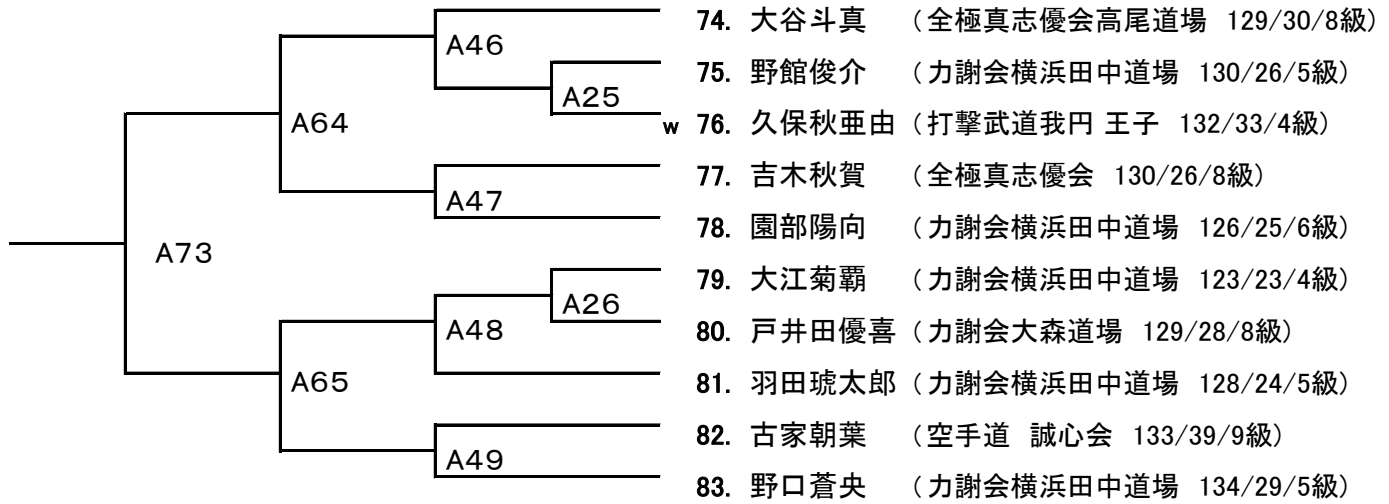
Aコート



フルコンタクト 小学3年男子中上級

試合時間1分30秒 延長1分 準決勝から再延長1分(マスト方式)

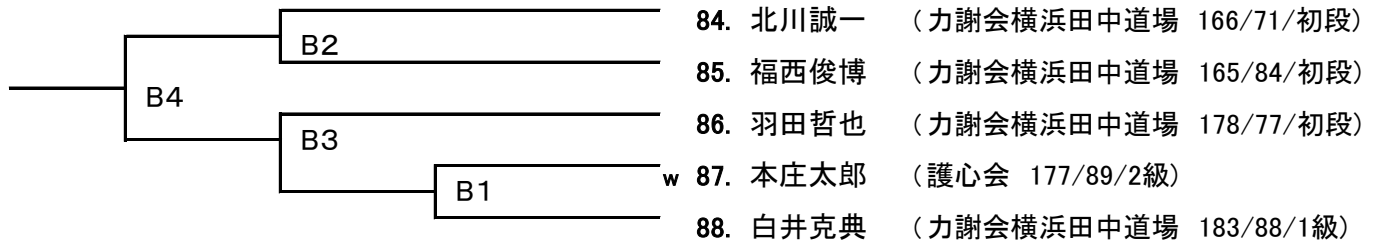
Aコート



フルコンタクト マスターズ70kg以上

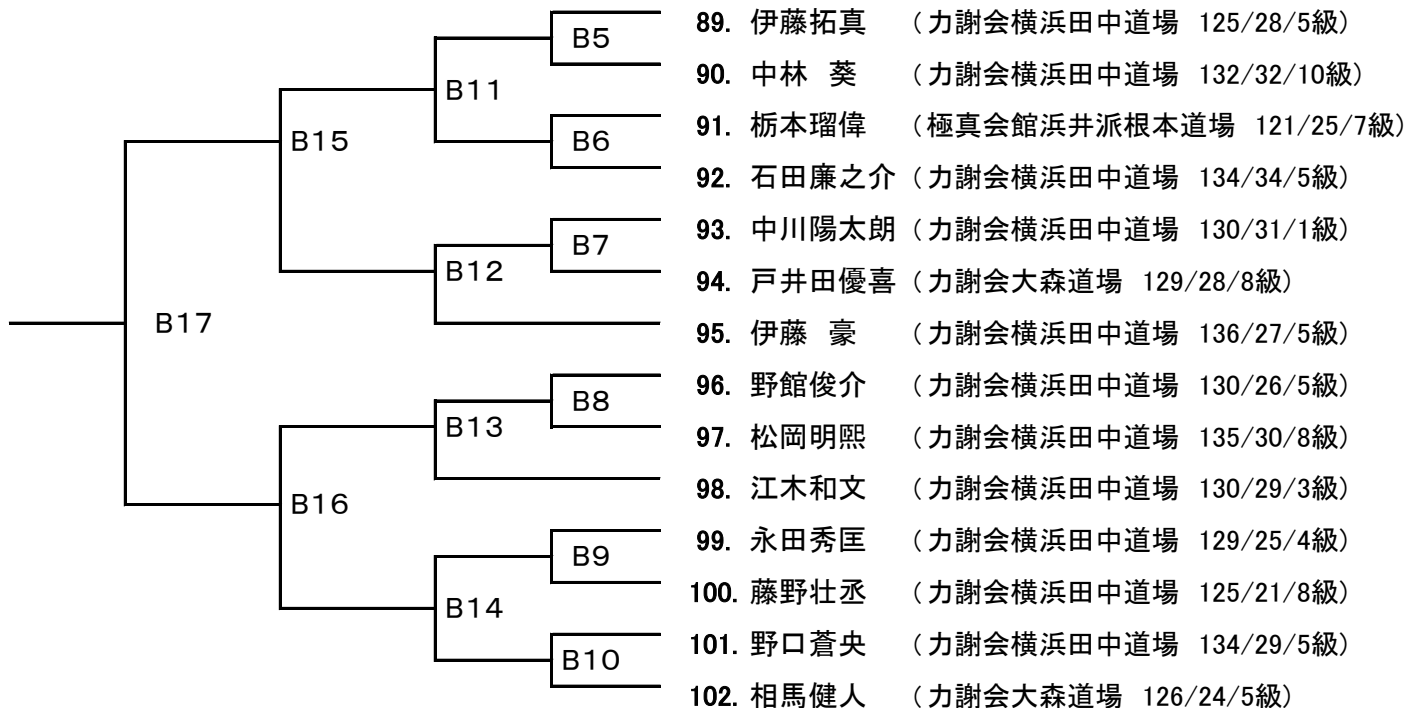
試合時間1分30秒 延長1分 準決勝から再延長1分(マスト方式)

Bコート



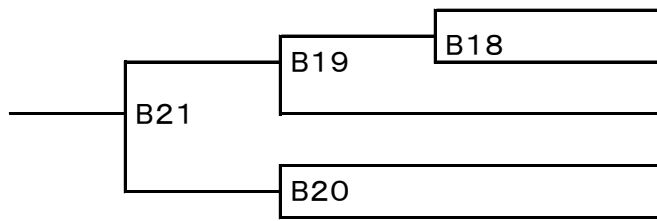
極真型部門 小学3・4年男女

Bコート



極真型部門 中学以上男女

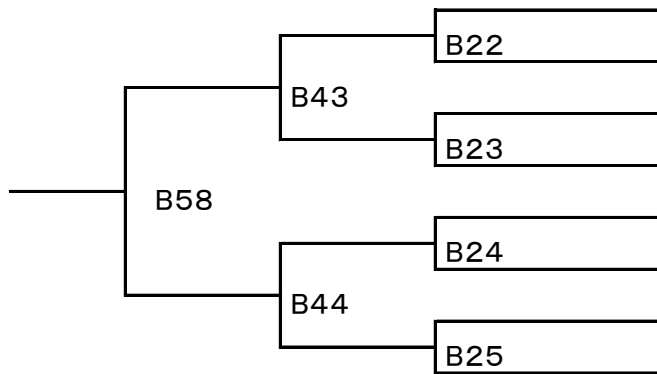
Bコート



- 103. 右原颯太 (極真会館浜井派根本道場 163/45/3級)
- 104. 佐久間菜緒 (ビクトリーカラテスクール 153/45/1級)
- 105. 堀口奈緒子 (力謝会横浜田中道場 153/52/初段)
- 106. 吉本真帆 (力謝会横浜田中道場 162/43/初段)
- 107. 川島千歩 (極真会館今井道場 150/40/1級)

フルコンタクト 小学5年男子上級

Bコート

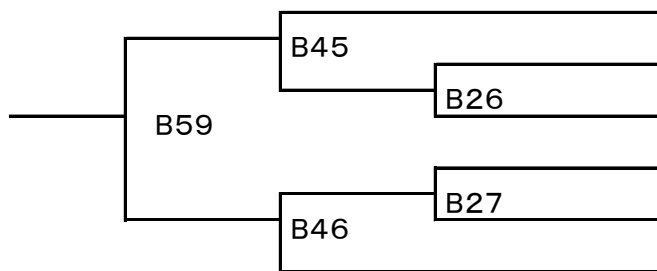


試合時間1分30秒 延長1分 準決勝から再延長1分(マスト方式)

- 108. 高島蒼大 (平野道場 135/32/7級)
- 109. 後藤蓮太 (力謝会横浜田中道場 130/27/4級)
- 110. 鈴木白虎 (全極真志優会町田小山道場 134/31/6級)
- 111. 飯川潤之介 (力謝会横浜田中道場 141/46/2級)
- 112. 加藤雄生 (力謝会大森道場 145/35/1級)
- 113. 福原 惺 (力謝会横浜田中道場 134/40/4級)
- 114. 吉田怜央 (力謝会大森道場 147/59/3級)
- 115. 茂木柁希 (力謝会横浜田中道場 147/54/2級)

フルコンタクト 小学6年男子上級

Bコート

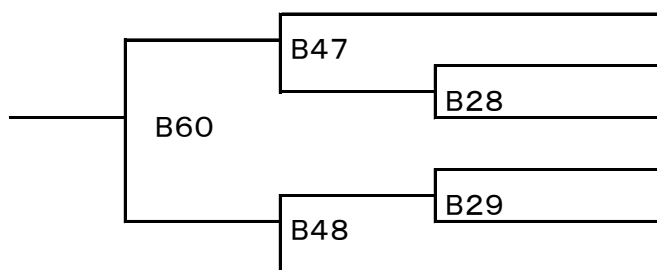


試合時間1分30秒 延長1分 準決勝から再延長1分(マスト方式)

- 116. 薄 駿 (力謝会大森道場 151/47/1級)
- 117. 大江菊斗 (力謝会横浜田中道場 137/30/2級)
- 118. 笹井啓太 (力謝会横浜田中道場 150/45/1級)
- 119. 野口真杜 (力謝会横浜田中道場 143/35/1級)
- 120. 中本一輝 (力謝会横浜田中道場 156/44/1級)
- 121. 松下力也 (空手道己道塾山崎道場 157/57/4級)

フルコンタクト 小学6年女子

Bコート



試合時間1分30秒 延長1分 準決勝から再延長1分(マスト方式)

- 122. 五十嵐 悠 (霸道會館伊与田道場 152/55/7級)
- 123. 後藤未来 (空手維新 150/48/2級)
- 124. 田中柚羽 (力謝会横浜田中道場 150/42/6級)
- 125. 大貫那未 (KWU宮原道場 9級)
- 126. 戸井田佳乃 (力謝会大森道場 140/31/2級)
- 127. 鈴木南砂 (全極真志優会町田小山道場 143/32/5級)

フルコンタクト 中学男子50kg未満

試合時間1分30秒 延長1分 準決勝から再延長1分(マスト方式)

Bコート



フルコンタクト 中学男子50kg以上

試合時間1分30秒 延長1分 準決勝から再延長1分(マスト方式)

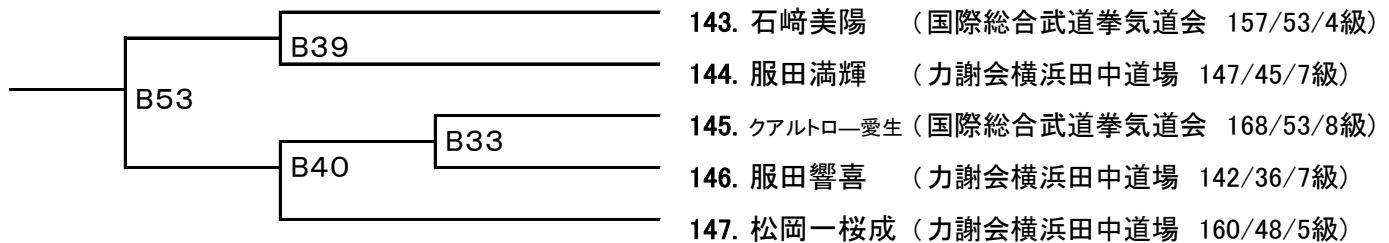
Bコート



フルコンタクト 中学1・2年女子

試合時間1分30秒 延長1分 準決勝から再延長1分(マスト方式)

Bコート



フルコンタクト 中学2年～高校1年女子

試合時間1分30秒 延長1分 準決勝から再延長1分(マスト方式)

Bコート



フルコンタクト 高校男子

試合時間1分30秒 延長1分 準決勝から再延長1分(マスト方式)

Bコート



フルコンタクト 一般男子上級

試合時間2分 延長1分 準決勝から再延長1分(マスト方式)

Bコート



フルコンタクト 一般男子初級

試合時間1分30秒 延長1分 準決勝から再延長1分(マスト方式)

Cコート



極真型部門 小学5・6年男女

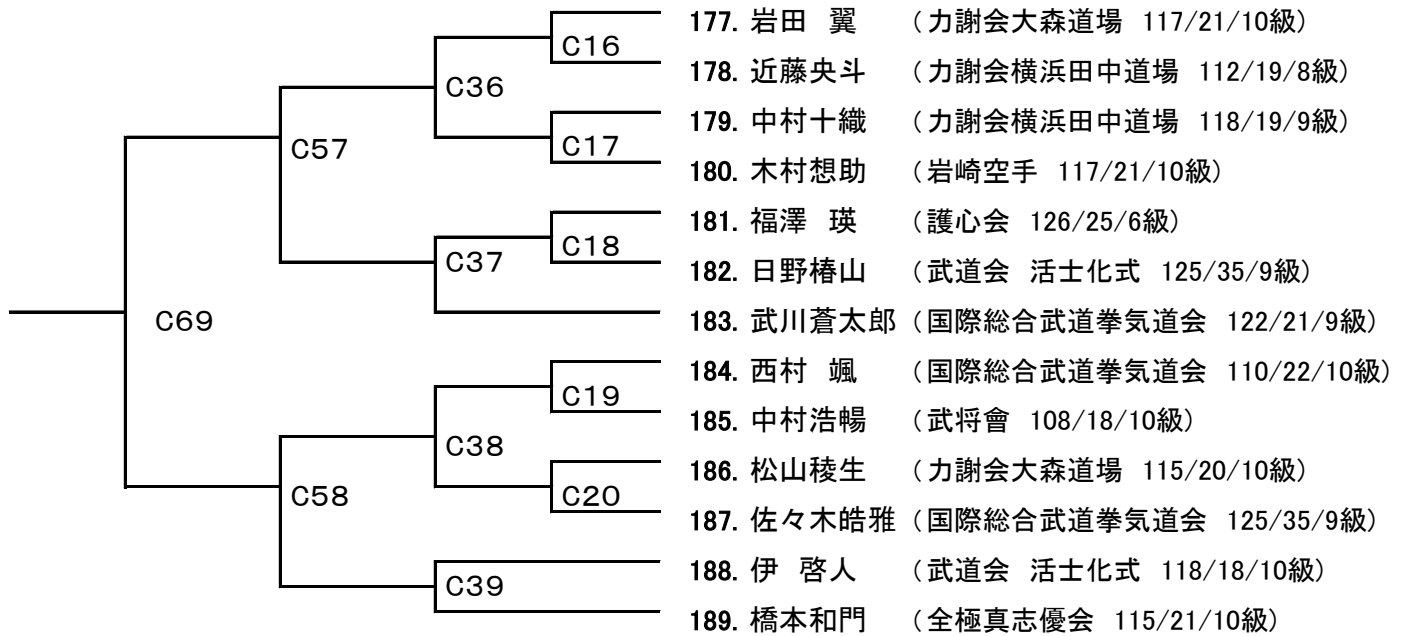
Cコート



フルコンタクト 小学1年男子初中級

試合時間1分30秒 延長1分 準決勝から再延長1分(マスト方式)

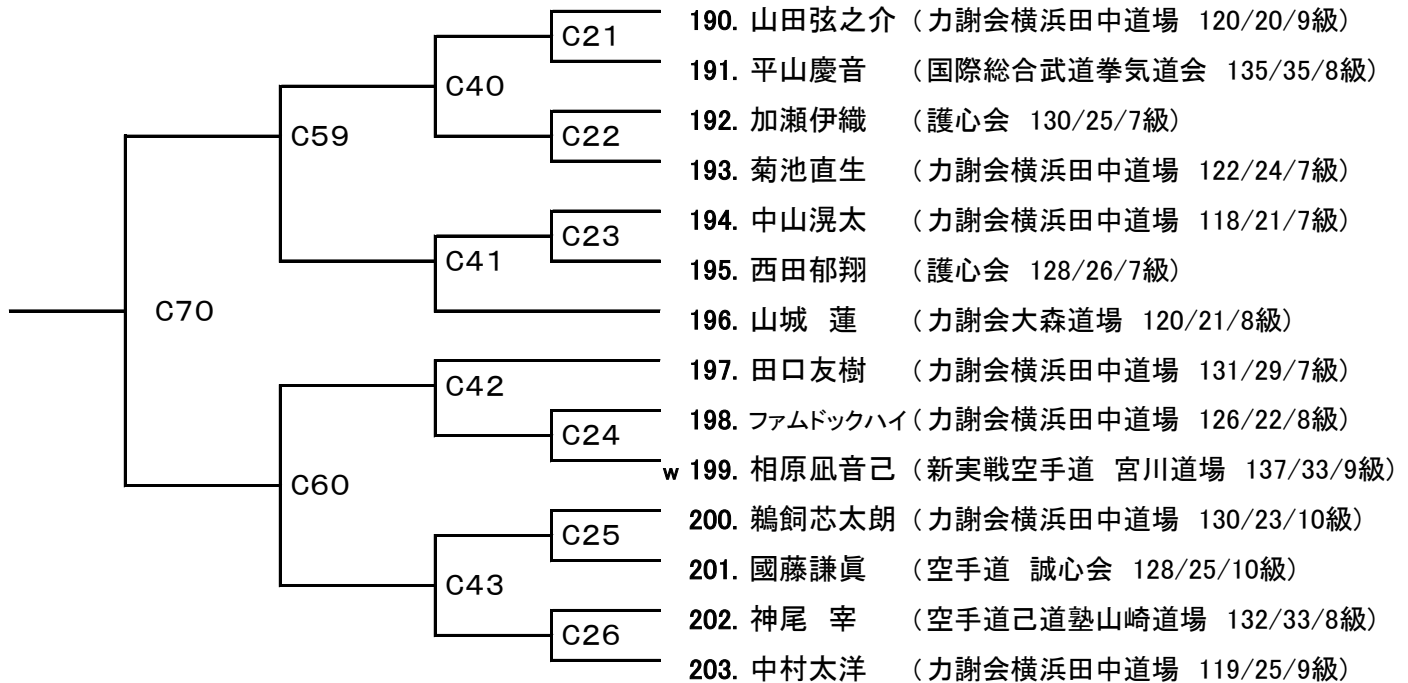
Cコート



フルコンタクト 小学3年男子初中級

試合時間1分30秒 延長1分 準決勝から再延長1分(マスト方式)

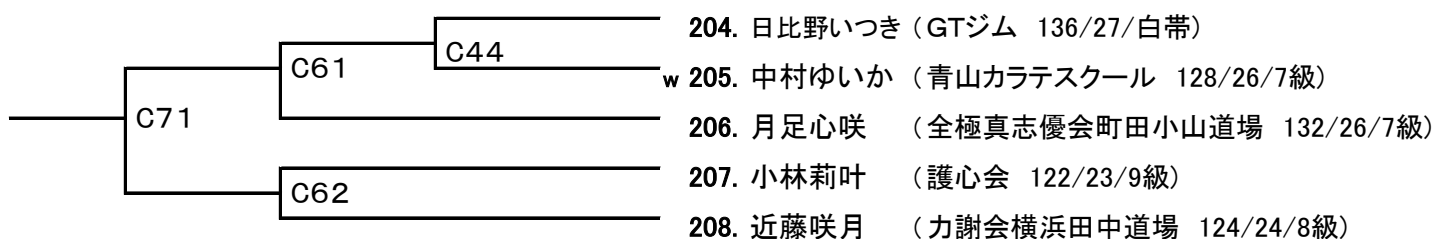
Cコート



フルコンタクト 小学3年女子

試合時間1分30秒 延長1分 準決勝から再延長1分(マスト方式)

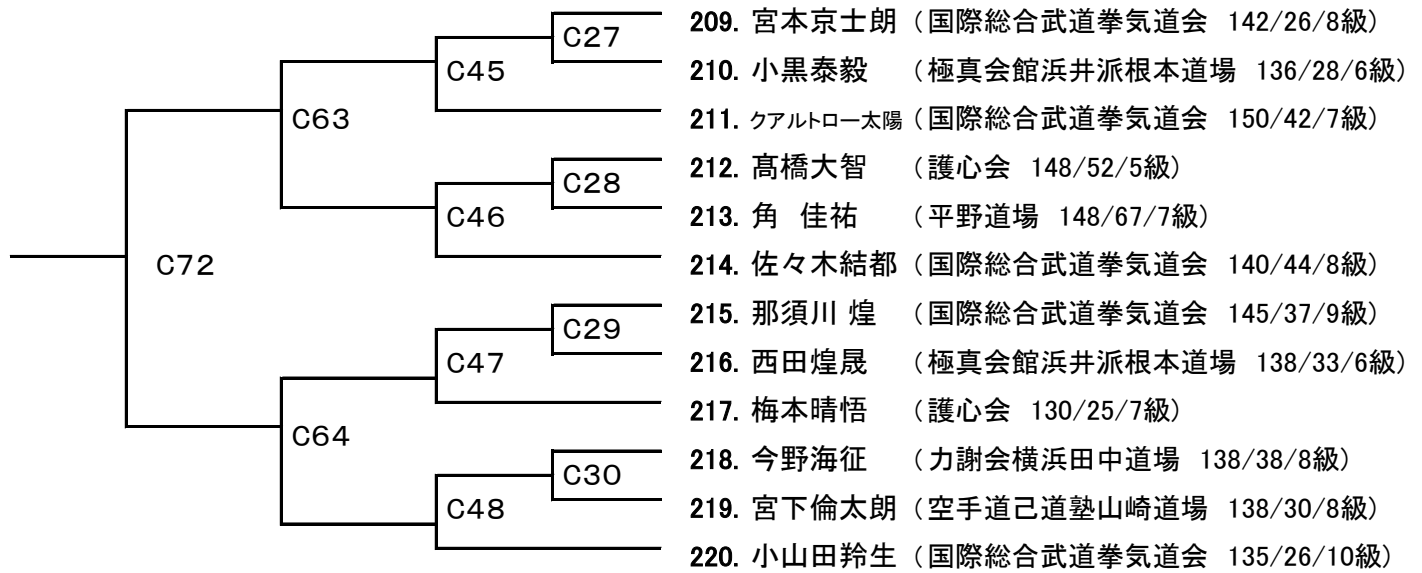
Cコート



フルコンタクト 小学5年男子初中級

試合時間1分30秒 延長1分 準決勝から再延長1分(マスト方式)

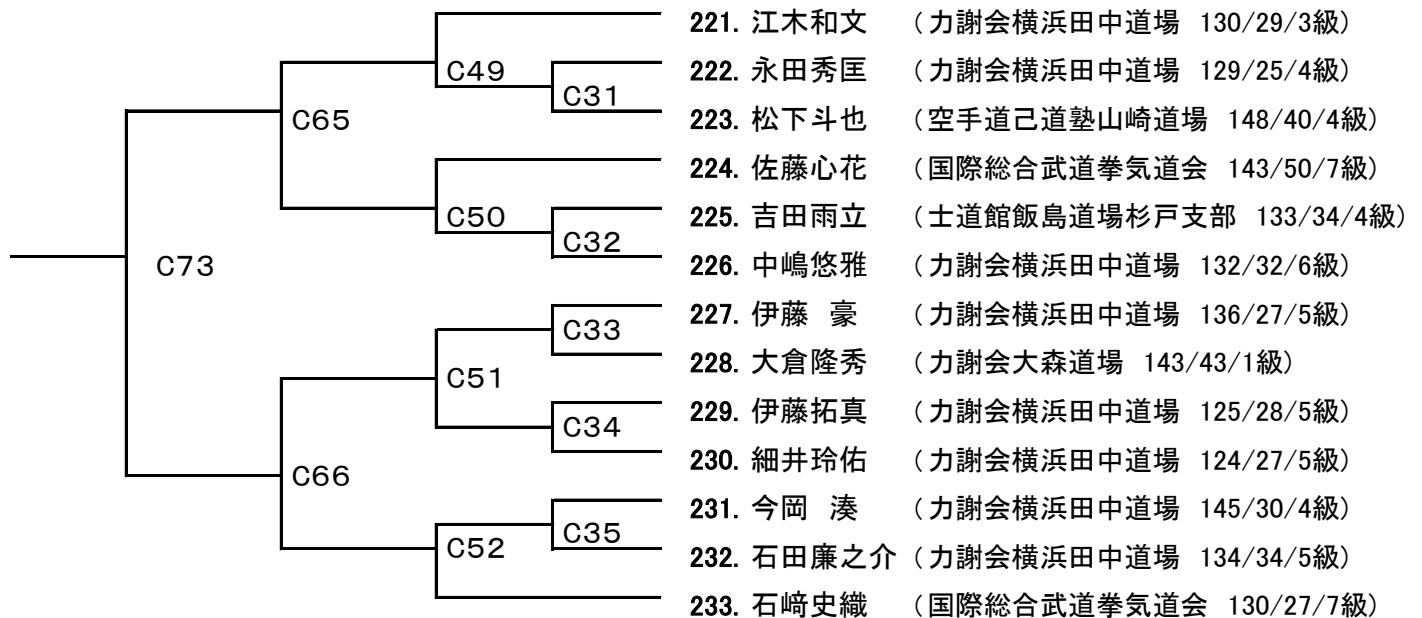
Cコート



フルコンタクト 小学4年男女中上級

試合時間1分30秒 延長1分 準決勝から再延長1分(マスト方式)

Cコート



フルコンタクト 小学5年女子

試合時間1分30秒 延長1分 準決勝から再延長1分(マスト方式)

Cコート

